

Fonctions inverses – Fiche de cours

1. Définition

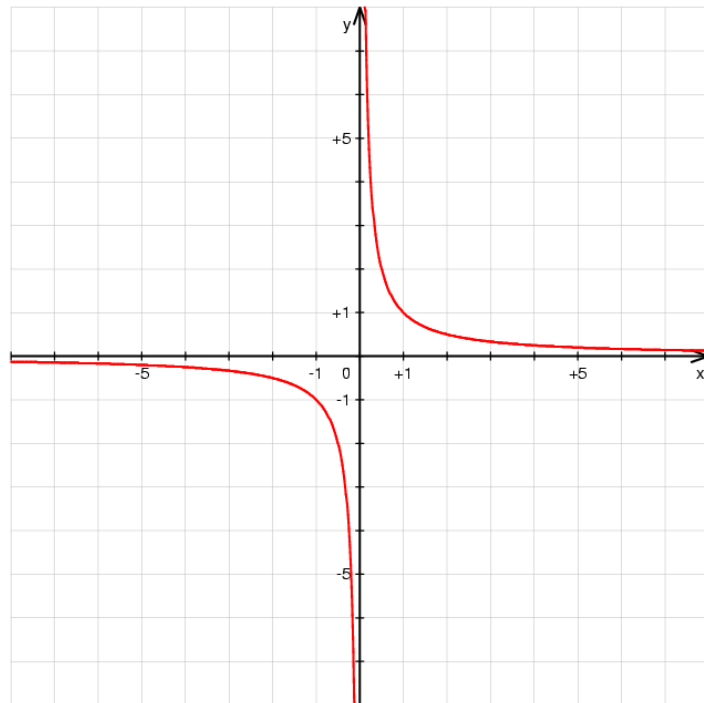
La fonction inverse est définie sur $\mathbb{R} \setminus \{0\}$ par $f(x) = \frac{1}{x}$

Propriétés :

La courbe représentative d'une fonction inverse s'appelle une hyperbole

La fonction inverse est impaire

Représentation graphique :



2. Tableau de variation

x	$-\infty$	0	$+\infty$
$\frac{1}{x}$			

3. Fonctions homographiques

Une fonction homographique est un cas particulier des fonctions rationnelles

Une fonction homographique est définie par :

$$f(x) = \frac{ax+b}{cx+d}$$