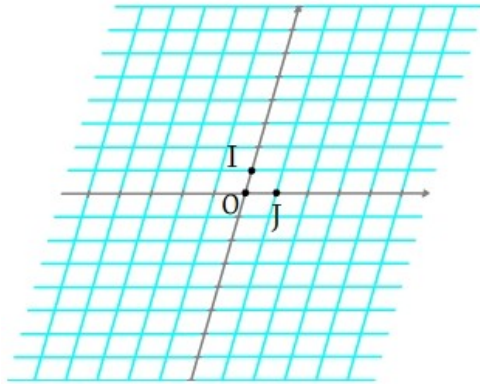


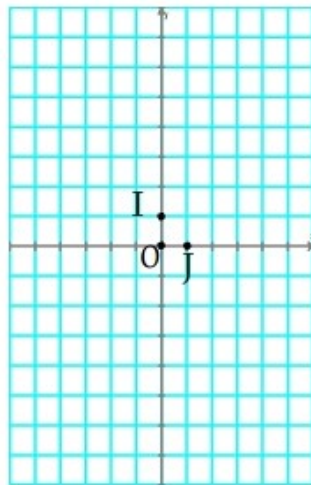
Repérage et coordonnées - Fiche de cours

1. Géométrie du plan : repères et coordonnées

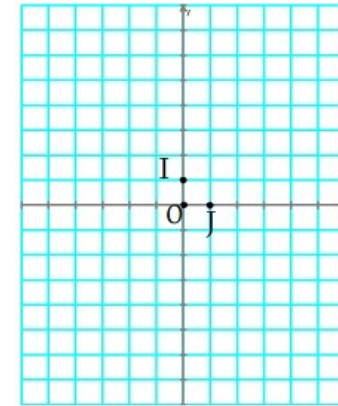
- repère quelconque



- repère orthogonal



- repère orthonormal



- coordonnées d'un point du plan

Un point du plan est repéré par un couple de coordonnées :
par exemple le point $A(x_A ; y_A)$

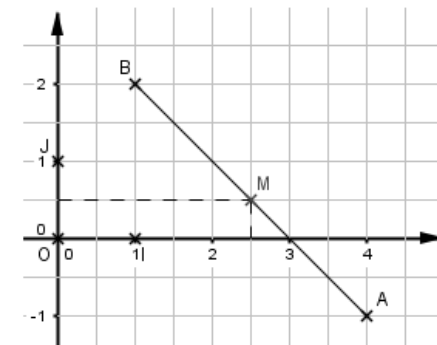
2. Formules

- milieu d'un segment

Soient les points $A(x_A ; y_A)$ et $B(x_B ; y_B)$

Le milieu M de $[AB]$ a pour coordonnées :

$$x_M = \frac{x_A + x_B}{2} \quad \text{et} \quad y_M = \frac{y_A + y_B}{2}$$



- distance entre deux points

Soient les points $A(x_A ; y_A)$ et $B(x_B ; y_B)$

La distance AB est définie par :

$$AB = \sqrt{(x_B - x_A)^2 + (y_B - y_A)^2}$$

