

Evolution de l'homme – Fiche de cours

1. Outils de comparaison / description

a. Matrice morpho-anatomique

Les caractères morpho-anatomiques représentent des attributs relatifs à la forme et à la structure des êtres vivants ; ils peuvent être présentés en tableau ou matrice

	Appendice nasal	Narines	Orbites	Pouce	Terminaisons des doigts	Queue
Babouin	Nez	Rapprochées	Fermées	Opposable	Ongles	Présente
Bonobo	Nez	Rapprochées	Fermées	Opposable	Ongles	Absente
Gibbon	Nez	Rapprochées	Fermées	Opposable	Ongles	Absente
Chimpanzé	Nez	Rapprochées	Fermées	Opposable	Ongles	Absente
Gorille	Nez	Rapprochées	Fermées	Opposable	Ongles	Absente
Homme	Nez	Rapprochées	Fermées	Opposable	Ongles	Absente

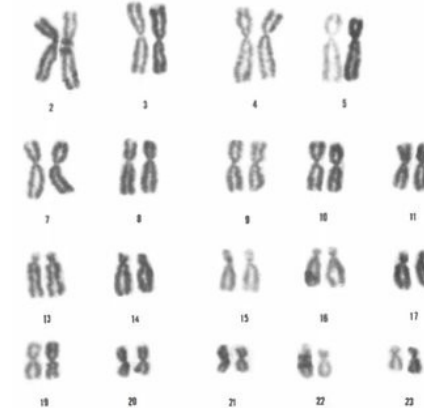
b. Squelette

Le squelette est la charpente osseuse des vertébrés ; il permet d'évaluer les caractères communs à plusieurs espèces



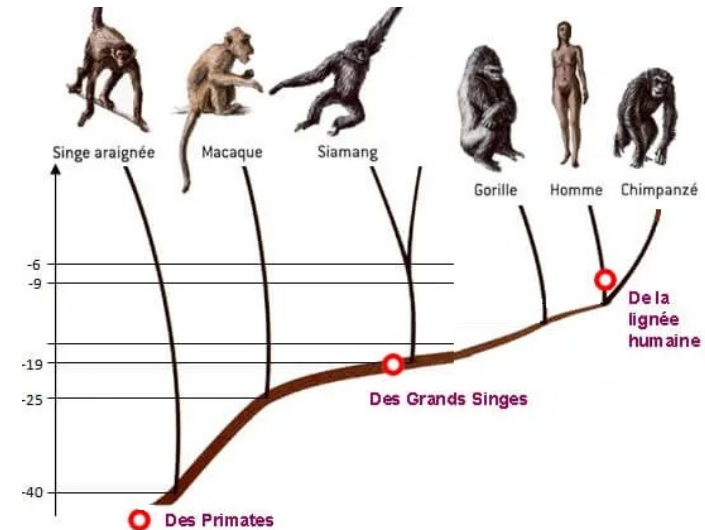
c. Caryotype

Le caryotype est la photographie de l'ensemble du patrimoine génétique d'un individu ou d'une espèce permettant de le comparer



b. Phylogénie

La phylogénie est l'étude des relations de parenté entre les êtres vivants



2. L'évolution humaine

a. La lignée humaine

- Il y a 65 millions d'années

Le primate est un ancêtre de l'homme

Les premiers fossiles primates (mammifères à dentition et à main préhensible) datent de 65 millions d'années

- Il y a 7 millions d'années

L'homme et les grands singes ont un ancêtre commun daté à 7 millions d'années

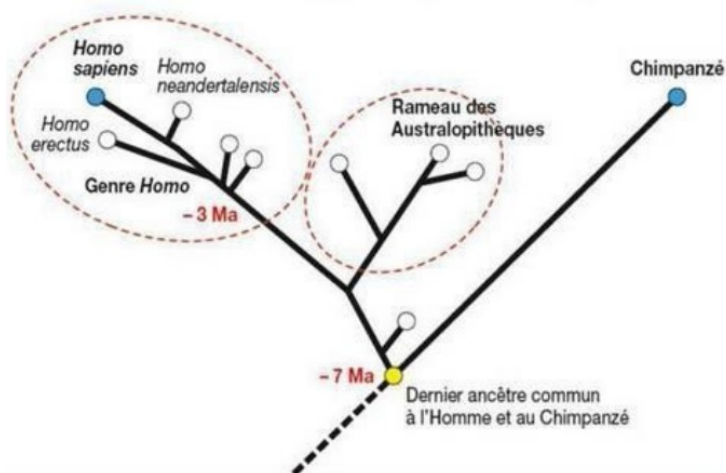
Le patrimoine génétique de l'homme et du chimpanzé sont similaires à 98,79 % contre 98,74 % pour le gorille

- entre 3 millions d'années et 7 millions d'années

L'analyse de fossiles hominidés (genre homo, grands singes et australopithèques) montrent des innovations évolutives caractéristiques de la lignée humaine :

bipédie, forme de mâchoire

- Arbre phylogénétique de l'homme



b. Le genre Homo

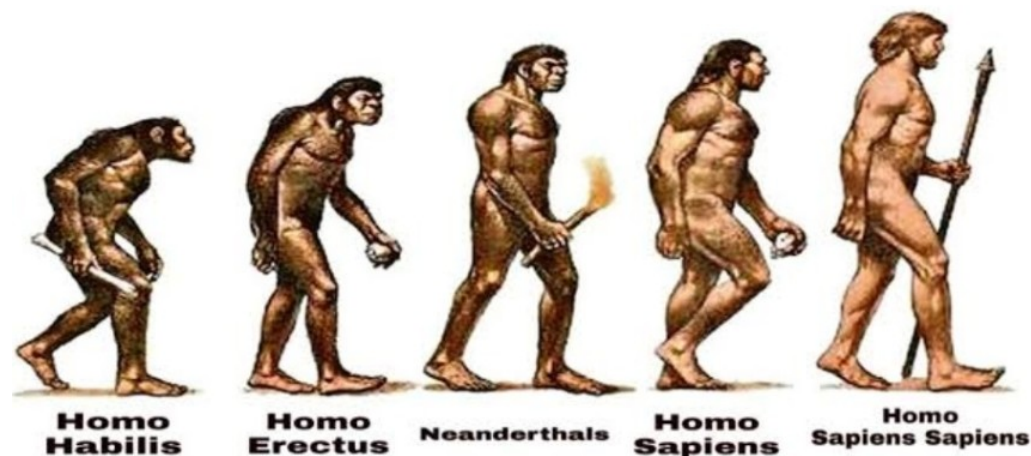
- Définition

Apparu il y a environ 200 000 ans et regroupant l'espèce humaine actuelle, il est caractérisé par :

- face réduite avec canines peu développées
- bipédie, trou occipital, aptitude à la course
- mâchoire parabolique
- augmentation du volume de la boîte crânienne
- colonne vertébrale à 4 courbes
- production d'outils variés

- Les diverses espèces d'Homo

Plusieurs espèces d'Homo ont cohabité des milliers d'années sur Terre en Europe et en Asie. Un métissage/hybridation semble avoir eu lieu entre les différents Homo



Les causes de la disparition des Néandertaliens et Denisoviens (il y a 30 000 ans) sont probablement multiples : conflit avec les sapiens, famine, maladies. Seul l'homo Sapiens a survécu

Les Homo Sapiens disposent de caractères non transmis génétiquement : microbiote, comportements, langues, habitudes alimentaires